

**2018-2019
Scientific Instruments**

科瑞恩特（北京）科技有限公司
Create(Beijing)Technology Co., Limited

公司简介

company profile

科瑞恩特（北京）科技有限公司成立于2012年，销售办公室设立在北京市中关村科技园门头沟园区内，在山东青岛设有样品前处理设备研发生产基地，在北京市顺义区投资有一家动物疫病诊断试剂盒工厂，科瑞恩特公司是一家专业的实验室仪器设备和综合服务商，服务于生命科学、疾病控制、生物安全、食药健康等领域。无论是科研实验室、科研平台、临床中心，还是企业研发中心，我们都能够为客户提供专业的仪器设备和完美的解决方案，协助客户实现科研和检测目标。

Create Inc.团队成员拥有动物学、植物学、药学、分子生物学等多元化生命科学专业背景。丰富的大项目实施经验、平等自由的人性化管理，使我们成为一支专业、敬业并充满活力的队伍。

在过去的几年中，Create Inc.主营业务范围遍及整个大中华区，与国内外知名科研与医疗机构建立了广泛的服务与合作关系，其中包括：军事医学科学院、中国CDC、中医科学院系统、中科院系统、北京大学、清华大学、中国农业大学、诺和诺德、辉瑞制药、华大基因等。

Create Inc.作为美国BIOTEK公司、美国STERIS公司、美国FLUIDIGM公司、日本YAMATO公司、德国TransMIT公司、韩国MEDIAN公司在中国的指定授权代理商，我们愿以最先进的仪器设备和最专业的技术服务成为客户最可靠的合作伙伴。



FLUIDIGM



Mantis



STERIS[®]

fe Sciences



LabPre

Sample Pretreatment Expert

SINCE 1889



BioTek[®]



MEDIAN
Diagnostics

Sho^{wa}



Allentown

产品目录

product summary

样品/液体处理

- Cyro/Mill 6870D⁺超低温冷冻研磨机/ 4
- Tissue/Grinder 2020高通量组织研磨机/ 5
- Microlab STAR系列自动化液体处理工作站/ 6
- Microlab NIMBUS高性价比液体处理工作站/ 7
- Mantis螳螂臂自动化微量分液器/ 8
- MultifloTM FX多功能微孔板分液器/ 9
- EL406TM高通量自动洗板分液系统/ 10
- BiostackTM微孔板储板器/ 11

成像/分析平台

- TransMIT AP-SMALDI 10超高分辨率质谱成像系统/ 12
- HyperionTM组织质谱成像系统/ 13
- Cytation5细胞成像多功能检测系统/ 14
- Lionheart FXTM智能活细胞成像分析系统/ 15
- HeliosTM质谱流式系统/ 16
- Epoch2微孔板分光光度计/ 17

生物安全

- VHP X10 生物安全柜专用灭菌器/ 18
- VHP VICTORY-PRO移动式生物灭菌器/ 19
- AMSCO高压蒸汽灭菌柜/ 20
- Allentown大小鼠生物安全隔离笼BCU/ 21
- Allentown兔子/雪貂独立通风饲养笼/ 22
- SHOWA猴负压生物安全隔离笼/ 23
- Allentown禽隔离笼/ 23

疫病控制

- VDPro® ELISA诊断试剂盒系列/ 24
 - 猪用系列ELISA诊断试剂盒/ 24
 - 牛羊系列ELISA诊断试剂盒/ 26
 - 家禽用系列ELISA诊断试剂盒/ 27
- 胶体金快速诊断产品系列/ 28
- 单克隆抗体系列/ 29

实验室常规设备

- YAMATO立式压力蒸汽灭菌器/ 30
- YAMATO喷雾干燥器/ 31
- YAMATO马弗炉/ 33
- YAMATO二氧化碳培养箱/ 34
- YAMATO恒温箱·干燥箱·恒温培养箱/ 35
- YAMATO纯水制造装置/ 36
- YAMATO旋转蒸发仪/ 37
- YAMATO实验室清洗机/ 38
- YAMATO通风柜·洁净工作台/ 39

实验室服务

- 质谱成像样品检测服务/40
- SNP基因分型检测服务/41
- 样品研磨制备服务/42
- VHP气态过氧化氢灭菌服务/43

Cryo/Mill 6870D+超低温冷冻研磨机

——专业样品前处理设备，为您打造微米级样品颗粒



产品介绍：

Cryo Mill 6870D+超低温冷冻研磨机是一款强有力的样品前处理设备。研磨过程中，样品密闭于特制样品瓶并浸入液氮，磁力驱动钢制撞子冷冻撞击样品使之破碎。相比传统研磨方式，研磨时间更短，研磨效果更佳，研磨颗粒更为精细。

技术特点：

超低温：样本全程处于液氮温度（-196℃）
高通量：系统配备2个样品研磨仓及2个样品预冷仓；
全自动运行：具有液氮液位实时监测、自动填充和回收功能；样品台自动升降功能；
操作界面友好：新型触摸式显示屏，一键式中英文操作界面，智能记忆36组程序；
安全性高：智能化液氮填充和回收功能、样品台自动升降、内置水平仪等保证了实验人员无需直接接触液氮，确保实验人员和设备运行安全。

应用领域：

DNA/RNA/蛋白质提取（植物、动物、微生物）
 聚合物成分分析
 痕量元素分析
 挥发性化合物鉴定……

Tissue/Grinder 2020高通量组织研磨机

——专业样品前处理设备，您的最佳选择



产品介绍：

Tissue Grinder 2020高通量组织研磨机是专门应用于动植物组织的样品前处理设备。研磨通量高，一次可同时处理576个样品，可有效研磨植物不同器官（根系、茎秆、叶片、花、果实、种子等）及某些动物组织，也可用于细胞和微生物的破碎，有助于其后续研究的进行。

技术特点：

研磨原理独特：垂直上下震动模式；
研磨通量高：一次可同时研磨576（6×96孔深孔板）个样品；
研磨机夹具兼容性强：兼容多种形式样品容器；
用户自定义研磨参数，样品重复性好；
安全性高：具有开盖即停功能。

应用领域：

核酸蛋白质提取
组织均质化处理
农药残留前处理
细胞裂解等……

样品 / 液体处理

成像 / 分析平台

生物安全

疫病控制

实验室常规设备

实验室服务

Microlab STAR系列自动化液体处理工作站

HAMILTON



产品介绍：

Hamilton公司在液体处理领域拥有超过60年的经验，一直以来引领着该领域的行业潮流。Microlab STAR系列自动化液体处理工作站使用空气置换和独特的CO-RE系统，保证了其无可比拟的工作性能，最大程度地保护样品的完整性，为安全、顺畅的实验室工作保驾护航。

技术特点：

配置灵活： STARlet、STAR、STARplus三种平台类型可选；
高精密度和可靠性： 采用专利CO-RE技术、空气置换式移液、抗悬滴技术、双重液面探测技术、全程吸放液实时监控、以及液体动力学分类等技术保证移液精密性和可靠性；
简化、灵活的工作流程： VENUS软件提供基本和高级的编程方式，满足各种类型用户需求；
安全性强： 实验过程中所有步骤可全程追踪、保证实验数据的真实性；
兼容性好： 可以整合第三方设备，提升自动化程度，有效提高工作效率。

应用领域：

基因组学	药物研发
临床诊断	细胞组学
蛋白质组学	法医学
生物样本库

Microlab NIMBUS高性价比液体处理工作站

HAMILTON



产品介绍:

Microlab® NIMBUS是一款紧凑型的多通道自动化液体处理工作站，采用成熟的空气置换移液技术获得最高的移液精准度。NIMBUS既可配置1000µl的96移液通道完成整板快速移液，也可配置多达4个独立的1000µl移液通道完成从管到板的灵活移液。灵活的配置，直观地操作软件以及Hamilton优异的服务和应用支持，使得NIMBUS成为实验室的首要选择。

技术特点:

配置灵活: NIMBUS96、NIMBUS4两种型号可选；
专利创新技术，保证液体的精准转移: 专利CO-RE技术、空气置换移液技术、专利抗悬滴（ADC）技术、液面探测技术、吸放液实时监测（MAD）技术以及全程吸放液监测（TAMD）技术；
直观的软件操作界面: 直观的图形化用户界面，兼顾简单操作和复杂应用；
机门安全锁设置: 系统运行时机门自动锁定，有效降低环境污染概率；
内置回收站设计: 容纳使用过的吸头和空NTR架，提升灵活性和便捷性。

应用领域:

药物研发	基础及应用研究
生物技术	法医DNA分析
临床诊断	环境分析
.....	

样品 / 液体处理

成像 / 分析平台

生物安全

疫病控制

实验室常规设备

实验室服务

Mantis螳螂臂自动化微量分液器



Mantis



产品介绍:

Mantis是一款基于微流控芯片的微量分液器。非接触式分液，死体积小，可直接使用移液枪头分液，并使用可视的微孔盘位置显示需要分配的试剂和体积。可实现梯度分液、回填分液等自动计算功能。

技术特点:

清洁度高: 所有分液管路可以清洗或一次性使用，避免交叉污染；
低死体积: 管路体积小，可以直接使用移液枪头，死体积最小为6 μ L；
灵活性好: 可分配6种液体，使用附加的转盘可分配多达24种液体，不同液体间自动切换；
安全可靠: 使用最先进的微流控芯片分液，非接触式分液，可自动清洗，无管路堵塞问题；
化学试剂兼容性强: 除普通硅胶芯片外，可以用perfluoroelastomer芯片来分配大多数有腐蚀性的化学试剂。

应用领域:

试剂开发	PCR制备
蛋白质分配	酶制剂分配
高盐液体分配	细胞分配
试剂精密分装

Multiflo™ FX多功能微孔板分液器



产品介绍:

BioTek公司推出的MultiFlo™ FX自动分液系统采用最先进的分液技术，一套小巧的系统能够兼容6孔到1536孔微孔板，并能实现4种不同试剂的分液操作。BioTek的成角度分液头设计，可以满足各种分液程序的需求，包括单层半贴壁细胞的培养基更换等。MultiFlo体积小，基本型号高度小于8英寸，适合与自动化系统整合以及常规实验台操作。

技术特点:

- 全模块化可升级设计，分液范围广泛（1 μ l-3 ml）；
- 兼容6- 1536孔标准微孔板，浅孔板、深孔板以及微试管；
- 两种分液技术可选：蠕动泵和注射器分液器两种分液技术，可任意组合；
- 快速分液，7秒钟即可完成1536孔板分液操作；
- 7°成角度分液头，充分保护贴壁不牢的细胞；
- 内置预充槽设计，方便试剂回收及废液的收集倾倒；
- 分液管路可高压消毒，质量保证；
- 可选简单易用的机载软件或LHC PC 软件进行仪器控制，可进行分液程序的编辑；
- 兼容BioStack自动化系统。

应用方向:

大量试剂分装
细胞接种
细胞清洗/基质更换
ELISA分析自动化分液
磁珠清洗

样品 / 液体处理

成像 / 分析平台

生物安全

疫病控制

实验室常规设备

实验室服务

EL406™高通量自动洗板分液系统



产品介绍：

BioTek公司的EL406™高通量自动洗板分液系统的出现极大地提高了实验者的实验速度和效率。这款仪器操作简单并且功能强大，独创性的整合了作为行业标准ELx405™ Select CW洗板机，一个蠕动泵分液模块以及两个高精度注射器泵分液模块，进一步巩固了在微孔板清洗领域的领先地位。洗板模块采用了BioTek专利的Dual-Action™技术，可适用各种制式的微孔板，并且可进行多种流速调整以适应基于细胞清洗的操作需求。

技术特点：

- 快速，整板洗板，自动完成复杂繁琐的液体处理工作；
- 能够完成多达3种试剂的分液操作（根据实验需要选择蠕动泵或注射器泵进行分液）；
- 适用于标准ELISA分析和磁珠分析；
- 适用于96、384和1536孔板；
- 专利Dual-Action洗头设计；
- 细胞清洗功能，适用于弱贴壁培养细胞；
- 与储板器整合可一次自动处理50块标准微孔板；
- Liquid Handling Control™ PC软件功能多样，操作简便；
- 专利的超声清洗功能，同时使用1-4种缓冲液完成复杂的清洗流程。

应用领域：

ELISA检测
磁珠清洗
细胞清洗/基质更换
细胞接种
大量试剂分装

Biostack™微孔板储板器



产品介绍：

BioStack™微孔板储板器是BioTek在微孔板自动化领域多年经验的结晶。凭借对一系列检测和液体处理系统的兼容能力，BioStack可帮助生命科学实验室有效提高其在基因组学、蛋白质组学、药物开发和临床诊断等各种应用上的处理能力。在所有常规微孔板处理中均可实现高速读取速度、简单易用和完全自动化。

技术特点：

- **兼容性强：**统一设计，可兼容所有支持储板器的BioTek仪器；
- **通量高：**每个可互换的储板器可容纳 30 或 50 块标准高度的微孔板；
- 可变的微孔板输入；
- 体积小，能节约宝贵的台面空间；
- 负重使用设计，配备铝制高精度底座；
- 以步进马达为驱动的凸轮可静音运行；
- 机载自检测工具，可确保无故障运行。

应用领域：

Biostack™微孔板储板器与Biotek多系列产品兼容，如微孔板检测仪Epoch、Epoch2、Synergy Neo2、SynergyH1、Synergy HTX，微孔板分液器Multiflo FX，自动化洗板分液系统EL406等应用于生命科学领域检测与分析的常用设备，提高在基因组学、蛋白质组学、细胞学、药物开发、临床诊断以及疫病控制等应用方向上的实验效率。

样品 / 液体处理

成像 / 分析平台

生物安全

疫病控制

实验室常规设备

实验室服务

TransMIT AP-SMALDI 10超高分辨率质谱成像系统



产品介绍:

德国TransMIT AP-SMALDI 10质谱成像系统搭载Thermo Scientific™ Q Exactive™ 系列质谱仪，实现了超高空间分辨率和超高质量分辨率的完美结合，是一款高端的质谱成像系统。该系统目前能够实现细胞水平的空间成像分辨率，并且集高质量分辨率、高质量精度及串联质谱于一身，为准确、全面的分析质谱成像数据提供可靠保证。

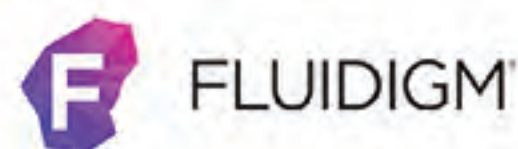
技术特点:

- 1) 常压到中压的操作环境，极大简化了样品制备的方法，无需昂贵的导电靶板（如ITO导电玻璃），极大的节约了成本；
- 2) 能够获得 $<5\mu\text{m}$ 的高空间分辨率，全景呈现了分析物在组织中的分布和细微差别，可用于单细胞质谱成像分析；
- 3) 激光束和离子流的同轴设计解决了高空间分辨率和低采样量之间的矛盾；
- 4) 具有独立开发的用于高分辨质谱成像的数据分析处理软件；
- 5) 与Thermo Scientific™ Q Exactive™系列质谱仪兼容，实现未知化合物的准确鉴定。

应用领域:

药学
药物代谢
临床医学
植物学
分子生物学

Hyperion™组织质谱成像系统



产品介绍：

Fluidigm最新推出的Hyperion™组织质谱成像系统采用尖端科技——Imaging Mass Cytometry，将质谱流式CyTOF®与成像能力结合在一起，能够分析组织内复杂的细胞表型及其相互关系，为用户提供前所未有的新型成像分析方案。Hyperion™系统可同时对4-37个蛋白标记物进行成像检测分析，检测通道多达135个，大大满足了目前以及未来的研究需求。

技术特点：

全面：运用成熟的质谱检测技术进行超多参数的免疫组化分析；单样本可同时标记数十种表面标记物及细胞内部信号分子，综合数据分析为用户提供全面信息。

深入：具有更广的线性检测范围；在保留原有组织结构及细胞形态学的基础上的高通量原位检测，有效鉴定新的蛋白标记物，并精确展现组织微环境状态。

准确：利用金属作为抗体标签，背景低、无串色；同时避免了因连续切片造成的样本间的差异，完美保持并真实体现了活检样本中各待检标记物间的相互关系。

高效：单样本多参数检测大幅简化了实验流程，避免了对单张切片的重复洗脱过程及引起的样本损失，降低了人工成本。

应用领域：

肿瘤研究	免疫学
病理学研究	干细胞研究
药物研发	转化医学
.....	

样品 / 液体处理

成像 / 分析平台

生物安全

疫病控制

实验室常规设备

实验室服务

Cytation5细胞成像多功能检测系统



产品介绍:

Cytation5细胞成像多功能检测系统整合了全自动的数字显微镜和多功能微孔板检测系统，为用户同时提供丰富的细胞表型信息和基于孔板检测的定量数据结果。由于采用Hybrid专利技术，其多功能检测模块整合了光栅和滤光片双光路检测系统，并可配合激光光源完成Alpha筛选分析。细胞显微成像最高可配合60倍物镜进行图像捕获，兼容荧光场、明场、H&E染色成像和相差成像。专门为细胞成像及多功能检测开发的Gen5软件，可高效完成图片数据的采集和分析。

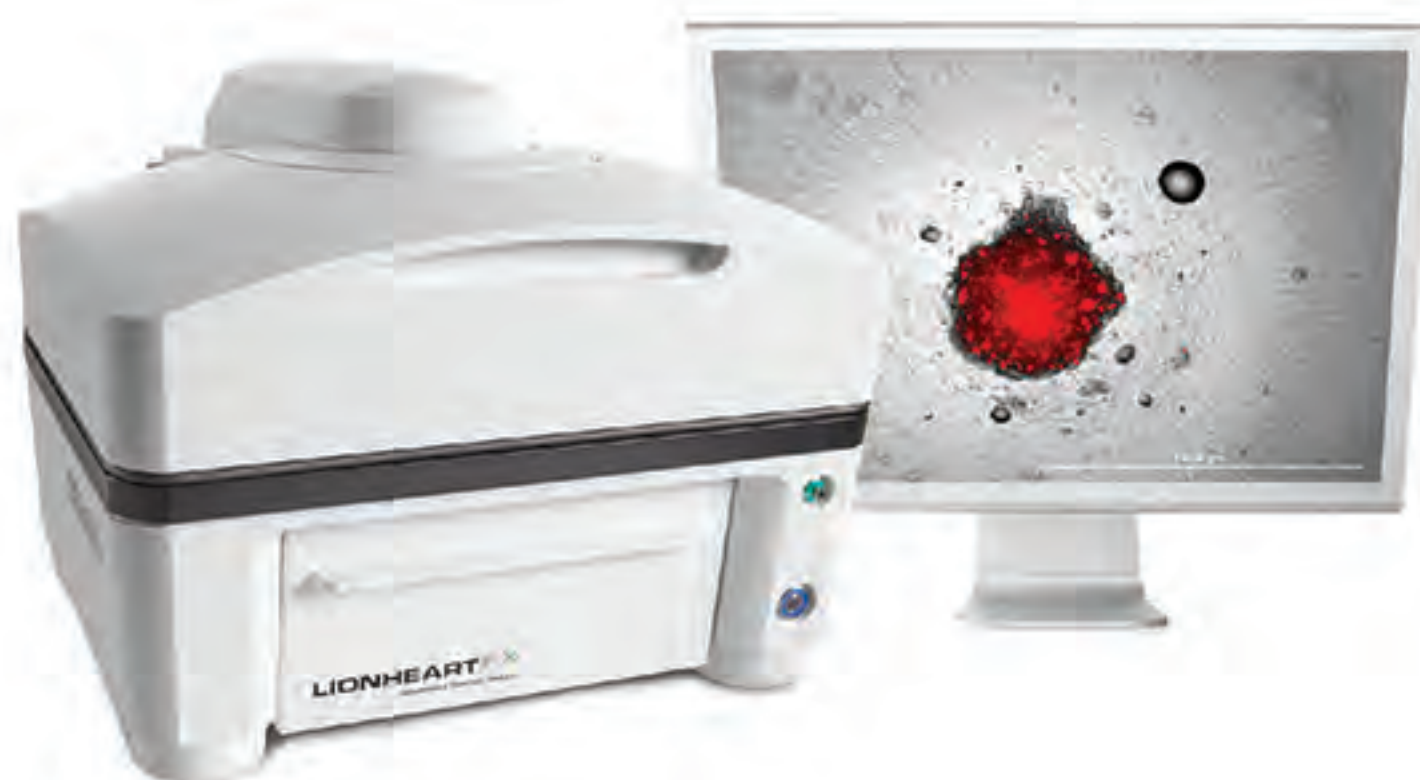
技术特点:

全自动成像：自动定位检测目标、自动对焦、自动曝光且为整板提供均衡的曝光强度，具有倒置荧光成像、明场、H&E染色成像及相差成像等多种成像模式；
 多功能微孔板检测：光栅、滤光片双光路检测系统，具有发光、紫外/可见吸收光、荧光强度、时间分辨荧光、荧光偏振、AlphaScreen®/AlphaLISA®等检测功能；
 模块化可升级设计：用户可根据实验需求选择任意模块进行组合，未来可升级其它模块；
 细胞培养功能：具有温度控制功能、气体控制模块及震荡模式，为细胞培养提供最佳环境；
 细胞计数功能：自动细胞成像和计数统计功能。

典型应用:

细胞成像与分析	基因表达	蛋白定量
细胞增殖	药物吸收与代谢	细胞迁移
细胞毒性	生物药物研发与筛选	细胞计数
蛋白表达	环境监测	H&E染色成像
分子标记定量	食品安全	亚群分析
药物研发	核酸定量	Hit筛选

Lionheart FX™智能活细胞成像分析系统



产品介绍:

Lionheart FX™智能活细胞成像分析系统是一款独特的显微成像分析系统，它专门为活细胞检测所优化，最高可使用100倍的油镜，便于获得细胞内部的细节影像。具有明场、彩色明场、相差和荧光场检测模块，极大地满足各类细胞成像检测的需求。该系统可以配合气体、温度和湿度控制功能，保证细胞在最为理想的理化条件下进行实验，同时还可配置自动加样器，为用户提供更为高端快速的成像体验。

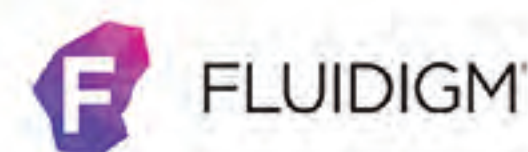
技术特点:

成像模式: 具有荧光、相差&数码相差、明场&彩色明场、动态成像与视频合成等成像模式；
色彩通道与物镜: 采用科学级LED光源/滤光片独立模块设计，为每个色彩通道量身打造，光谱锐利均衡，影像背景干净清晰，并配有6位自动物镜转盘；
温湿度、气体控制: 专门为活细胞检测而打造，具有优质的温控系统，CO₂和O₂控制系统，以及专用的具有气体灌注功能的湿度控制仓，为细胞检测提供最优异的环境；
自动加样器与自动操作杆: 可以满足细胞的实时成像分析，并使得样品移动更为灵活自如；
耗材兼容性: Lionheart FX耗材兼容性广泛，6-1536孔板、显微镜玻片、细胞培养皿、细胞培养瓶、细胞计数板和腔室玻片，以及高度低于1.5英寸的耗材均可使用，极大拓展了其在细胞生物学领域的应用范围。

应用领域:

活细胞成像	细胞培养QC	细胞增殖与凋亡	3D细胞培养
肿瘤侵袭	信号转导	干细胞分化	表型分析
细胞迁移和侵袭	钙流	转位	细胞毒性
细胞活性	损伤修复	细胞吞噬	玻片扫描
H&E成像	无标记活细胞分析	

Helios™质谱流式系统



产品介绍：

质谱流式技术催化了单细胞蛋白质组学的变革，它使我们能够全面地对单细胞的表型、信号通路及功能进行研究。Helios™质谱流式系统具有高效简洁的工作流程及广泛的适用性，正逐渐成长为当今最先进的细胞分析工具之一。该平台同时兼有系统生物学的视野和单细胞的分辨率，既容易使用又可以扩展，为探索性研究提供了有力的技术支持。

技术特点：

抗体标签：采用非放射性稳定金属同位素作为抗体标签，能够同时检测单细胞中多个靶点；
多检测通道：检测通道扩展至135个，满足对生物样本全面分析要求，亦便于新标签的加入；
PANELS：预标记金属标记抗体及Panel试剂盒，有助于对细胞系统的深入研究；
分辨率高：Helios采用飞行时间质谱（TOF）技术，具有极高的信号分辨能力；
实验通量：使用基于靶元素（Pd）的Barcoding技术，不同样本可同时进行染色、检测，在提升数据质量的同时，提高检测通量。

应用领域：

癌症研究	免疫学
干细胞研究	疫苗研究
基础研究	药物发现
转化医学	

Epoch2微孔板分光光度计



产品介绍:

Epoch2微孔板分光光度计整合了先进的触屏操作技术,在保证优异检测性能的同时,又使用户拥有便捷流畅的操作体验。该系统可以完成针对6-384孔板、标准比色杯和微量检测板的紫外/可见全光谱检测,并随机配备了完全版的Gen5™数据分析软件,不仅可以进行程序的编辑,还具有强大的数据分析和报告导出功能。简单、快速、功能强大等特点,使Epoch2成为一款真正实用的微孔板分光光度计工作站。

技术特点:

显示生动,操作便捷:采用10英寸、高分辨率的触摸显示屏,使Epoch2的所有程序设计、孔板测读和数据分析更为快速、简便和直观。

无光纤光路设计,波长选择无需更换滤光片;

Gen5机载软件:内置机载软件,能实现仪器控制和数据分析及报告导出,无需配备电脑;

专利4-Zone™温控系统:温度可高达65°C,并具有在37°C时±0.2°C的优异温控精确性;

先进的震荡模式:线性、轨道和双轨道三种不同的震荡模式,满足不同样品的检测需求;

微量样品检测:与Take3微量检测板相配合,完成快速高通量的微量核酸蛋白定量;

兼容自动化设备:可与Biostack兼容,提升检测通量和工作效率。

应用领域:

ELISA检测	细胞毒性	食品安全&质检
酶动力学	光谱扫描	菌种鉴定
核酸蛋白定量	活性氧检测	总蛋白定量
细胞增殖	生物能源开发	核酸纯度鉴定

VHP X10生物安全柜专用灭菌器



fe Sciences


产品介绍：

美国思泰瑞（STERIS）公司的VHP X10生物灭菌器专为在清洁干燥且密封的小型设备（隔离区域， $\leq 3\text{m}^3$ ）进行流动性生物灭菌而设计，采用STERIS专利的VHP®工艺技术。该工艺使用气态过氧化氢作为广谱抗菌剂，表面不形成有效成分的冷凝。这种非冷凝的特性为广大材料的兼容性带来额外的好处。

该生物灭菌器包括三个工厂编程周期，可在一个二级A2型生物安全柜内减少微生物负载达6个数量级：

- 3-4' (0.9-1.2 m)柜
- 5-6' (1.5-1.8 m)柜
- 承受更大挑战的隔离区，XL周期

设备特征：

- 可在隔离区域外围操作，可单机操作。所有生物灭菌周期内数据均以加密格式输出到USB接口以便数据存储。
- 配备独立的AR60™降解器用于催化杀菌剂，以提高在多个隔离区进行生物灭菌时的工作流效率。
- 多语言控制（英语、法语、西班牙语、意大利语及德语），单相120Vac和230Vac可用。
- 操作期间液体过氧化氢最小暴露；该系统采用特殊设计的一次性杯状容器，可容纳约70毫升Vaprox 59过氧化氢杀菌剂。
- 轻量IP67等级运输箱，配有可伸缩把手及车轮；该灭菌器运输便捷。

应用领域：

可用于任何小型密闭区域（ $\leq 3\text{m}^3$ ）的灭菌：生物安全柜、流化床、小型空调机组、离心机以及密闭的工艺设备等。

VHP VICTORY-PRO移动式生物灭菌器

STERIS®
Life Sciences

产品介绍：

美国思泰瑞（STERIS）公司的VHP VICTORY-PRO生物灭菌器专为在清洁干燥且密封的隔离区域内进行流动性生物灭菌而设计，体积达1000-20,000立方英尺（28-566立方米），采用STERIS专利的VHP®（汽化过氧化氢）工艺技术。该生物灭菌器利用杀菌剂高输出、循环时间短且操作方便的优点建立了一套用于隔离区域生物灭菌的新标准。生物灭菌器包括四个工厂编程周期：

- 1.免干燥周期（减少12个数量级）
- 2.免干燥周期（减少6个数量级）
- 3.浓度控制（400 PPM）（最低40%饱和度）
- 4.浓度控制（250 PPM）（最低40%饱和度）

产品优势：

灭菌效果强悍：气态过氧化氢杀毒效果比液态过氧化氢强200倍以上；
扩散性能均一：独特的闪蒸板控制，迅速把过氧化氢溶液闪蒸成气态氢氧自由基，扩散度和分布均一性更佳；
杀菌原理独特：氢氧自由基穿透细菌的细胞壁、细胞核，杀灭其DNA/RNA，安全高效；
环境相容性良好：独特的气态过氧化氢消毒方式决定了其良好的环境相容性。

应用领域：

新建厂房、车间、实验室、动物房等洁净空间正式使用前：需对空间进行一次全面的清洗灭菌工作，保证使用安全；
在用的厂房、车间、实验室、动物房：为了避免染菌风险，需做定期的空间灭菌消毒，保证运行正常；
停产停用，再次启用前的各种空间：需要做一次彻底的空间灭菌，确保无染菌死角。

样品 / 液体处理

成像 / 分析平台

生物安全

疫病控制

实验室常规设备

实验室服务

AMSCO高压蒸汽灭菌柜



产品介绍:

美国思泰瑞（STERIS）公司的AMSCO LS系列实验室小型蒸汽灭菌器是专为在科学研究中应用的湿、热稳定性材料进行快速、高效杀菌而设计的。AMSCO蒸汽灭菌器安全性高、稳定性好、可靠性强，简单灵活，易于操作，能够很好的满足用户的需求。



产品特征:

- 选择灵活:** AMSCO LS系列高压蒸汽灭菌器有AMSCO 110LS和AMSCO 250LS两种型号可选，用户可根据需求进行选择；
- 操作简便:** 工厂预编程设置，具有重力循环、液态循环、预真空循环等适于灭菌的循环；
- 可靠性高:** 内置测试循环，以便进行真空泄露试验，检查灭菌柜的真空完整性；
- 安全性好:** 配备除污染循环，对废液进行灭菌处理后再进行排放；
- 数据连通性好:** 具有文本和邮件通知功能；运行数据可自动保存，也可以pdf格式发送至个人邮箱；可连接远程管理系统。

应用领域:

- 细胞学
- 植物学
- 动物学
- 分子生物学
- 生物制药
- 药物研发
-

适用方向:

- 玻璃仪器
- 培养基
- 动物垫料
- 笼具
- 衣物
- 液体
-

Allentown大小鼠生物安全隔离笼BCU



产品介绍:

自1997年第一台BCU进入市场,数年来经过与客户的共同努力,美国Allentown公司生产的BCU在各方面都取得了长足的进步。负压、完全密闭、完全可靠的BCU生物安全大小鼠饲养系统为您提供空前安全和可靠的大小鼠饲养笼,并且保证实验人员和饲养人员的安全。

产品特点:

- 采用专利四点式密封系统,取下笼盒后,笼盒和笼架均处于完全密闭状态;
- 备用蓄电池:紧急情况下,备用蓄电池可供电长达10-20小时;
- 精密装配的不锈钢框架结构,加强了笼盒与笼架间的配合度,笼盒取放更流畅;
- 笼架水平的HEPA高效过滤器:送风和排风双重HEPA高效过滤系统,保证进出笼盒的空气都经过高效过滤,有效保证动物生长微环境和实验环境的生物安全;
- 过滤器、鼓风机和电源报警功能;
- 快速释放配件用于现场HEPA认证或整个笼架系统的去污;
- 实时电池充电指示器,实时交流或电池指示器;
- 笼架和笼盒均可高温高压消毒。

产品应用:

完全密闭的笼盒,适用于大鼠、小鼠、豚鼠的饲养,为动物生长提供完美的环境,同时保证了实验环境和实验人员的安全。

样品 / 液体处理

成像 / 分析平台

生物安全

疫病控制

实验室常规设备

实验室服务

Allentown兔子/雪貂独立通风饲养笼



独立通风兔子/雪貂IVC系统，是基于美国Allentown公司传统的不锈钢兔子笼设计与生产经验而研发出来的，是Allentown公司的笼具产品自然延伸，是工业领域内产品生产和产品性能的最高标准，款式和结构可以根据客户的需求定制。

兔子独立通风饲养笼：

采用全不锈钢结构；
冲洗设计；
抛光门和地板；
可拆卸穿孔地板；
门具有可拆卸杆设计；
J型喂食器，宽度为114mm；
锥形可堆叠排泄物接盘；
个体笼式过滤器；
负压饲养笼。



雪貂独立通风饲养笼：

高效运行；
单独通风笼盒；
笼盒内环境与外界隔离；
笼盒内空气分布优良；
全缝焊接不锈钢结构；
可高温高压消毒；
独特笼盖设计，便于取放动物；
笼盖锁设计，保护动物和工作人员安全。



SHOWA猴负压生物安全隔离笼

SHOWA

Showa S-2112猴隔离笼是一个用于BSL-3或BSL-4实验室条件下饲养感染猴的系统，由于其具有额外的气体屏障，进、排风口都安装有高效过滤器，对于人和动物均可以达到更高的卫生隔离级别。

产品特点：

上下双层门，完全隔离饲养；
每个腔体独立进排风，可防止交叉污染；
设备所有部件均可气化灭菌，除主机外，所有部件均可高压灭菌；
整机严格密封，确保负压，有第三方验证；
能够显示猴隔离箱内温度、换气次数等数据；
配有高压水枪，可以冲洗猴笼。



Allentown禽隔离笼

Allentown

美国Allentown公司根据客户的需求，设计耐用又有超强功能的禽隔离笼，适用于ABSL-3、ABSL-4实验室，隔离系统密封，可有效防止各类病原体和过敏原外泄，确保实验顺利进行及人员的安全。笼具设有接口，可外接消毒灭菌气体。

产品特点：

隔离笼采用不锈钢结构，饮水装置可调，喂食装置可调；
隔离器负压隔离操作
进气口HEPA高效过滤装备；
液压升降门；
封闭内置荧光灯；
进气口、排气口安装有可清洗预过滤器；
配有高度可调自动流水装置；
配备有温度控制器，根据需求调节内部温度。



样品 / 液体处理

成像 / 分析平台

生物安全

疫病控制

实验室常规设备

实验室服务

VDPro® ELISA诊断试剂盒系列

猪用系列ELISA诊断试剂盒



口蹄疫系列诊断试剂盒

口蹄疫是由口蹄疫病毒引起的急性烈性传染病，被国际兽医局列为A类疫病之首。VDPro® FMDV ELISA试剂盒是基于生物安全的ELISA技术，检测非结构蛋白和结构蛋白抗体，是鉴别免疫动物与感染动物最好的产品。



VDPro® FMDV NSP ELISA

- ▶ 基于重组3AB蛋白单克隆抗体研制的阻断ELISA
- ▶ 检测FMDV非结构蛋白抗体鉴别感染与免疫
- ▶ 敏感性高于97%
- ▶ 特异性99.7%

VDPro® FMDV Type O(A) ELISA

- ▶ 基于重组的口蹄疫rP13C蛋白和单克隆抗体研制的阻断ELISA
- ▶ 既能检测全病毒疫苗抗体又能检测合成肽疫苗抗体
- ▶ 敏感性高于98%
- ▶ 特异性高于99.2%
- ▶ 重组rP13C蛋白，生物安全性好

产品特点:

- ▶ 试剂颜色不同，便于区分
- ▶ 检测速度快，感作2小时15分钟
- ▶ 检测简单，拆卸方便
- ▶ 适合猪、牛、羊等多种动物
- ▶ 重组蛋白，生物安全性高
- ▶ 2-8℃保存12个月

猪瘟系列诊断试剂盒

猪瘟具有高度传染性，通常是致死性的疾病，临床上以发热和出血为特征，有急性或慢性表现形式。病毒表面囊膜蛋白(E2)具有很强的免疫原性。

控制猪瘟最有效的方法是通过ELISA监测猪群血清中抗体的水平，同时检测病毒抗原，准确评估猪群的免疫状况和感染状况。VDPro® CSFV Ag/Ab ELISA试剂盒为养殖场提供最好的抗体和抗原检测产品。



VDPro® CSFV Ab ELISA

- ▶ 重组E2 (gp55) 蛋白包被
- ▶ 阻断ELISA检测抗体。
- ▶ 与猪瘟中和抗体效价具有很好的一致性。
- ▶ 能评估抗体水平和免疫效果
- ▶ 敏感性高于97%，特异性高于99.2%
- ▶ 与BVDV没有交叉反应

VDPro® CSFV Ag ELISA

- ▶ 双夹心ELISA，用E2蛋白单抗包被，检测血液、组织中的抗原
- ▶ 抗原的最大检测滴度是 10^3 TCID₅₀/ml
- ▶ 全血样品检测特异性仍能达到98%
- ▶ 支持全血检测，方便快捷

产品特点:

- ▶ 试剂颜色不同，便于区分
- ▶ 检测简单，拆卸方便
- ▶ 高重复性和准确性
- ▶ 2-8℃保存12个月
- ▶ 重组抗原，生物安全性高

猪用系列ELISA诊断试剂盒

伪狂犬系列检测试剂盒

伪狂犬病是由伪狂犬病病毒（Pseudorabies virus, PRV; Aujeszky's disease virus, ADV）引起的一种急性传染病。感染猪的临诊特征为体温升高，新生仔猪主要表现神经症状，还可侵害消化系统。

猪伪狂犬病毒抗体ELISA检测方法检测出来的相关性与病毒中和实验有着良好的一致性，是一种被国际兽医局（OIE）规定的方法，满足国际标准血清的最适敏感度。



VDPro® ADV gI AB ELISA

- 用重组gE蛋白和单克隆抗体做阻断ELISA，检测ADV gE蛋白抗体
- 敏感性96.43%
- 特异性100%

VDPro® ADV AB Screen ELISA

- 用重组gB蛋白和单克隆抗体做阻断ELISA检测抗体
- 通过检测gB抗体，用以评估疫苗免疫抗体水平
- 敏感性100%
- 特异性97.89%

产品特点：

- 试剂颜色不同，便于区分
- 高重复性和准确性
- 检测简单，拆卸方便
- 重组抗原，生物安全性高
- 2-8°C保存12个月

猪蓝耳病毒（PRRSV）抗体ELISA检测试剂盒

蓝耳病，又称猪繁殖与呼吸综合征（PRRS），是一种由猪繁殖与呼吸综合征病毒（PRRSV）引起的高度传染性疾病，各个年龄段的猪均易感染。VDPro® PRRSV Ab ELISA试剂盒同时包被了欧洲型和北美型毒株的重组N蛋白，可以有效检测欧洲型毒株、北美型毒株感染/免疫产生的N蛋白抗体。



VDPro® PRRSV Ab ELISA

- 敏感性97.7%
- 特异性99.1%
- 1:100稀释，能够进行定量监测
- 和国际标准检测方法具有高度一致性
- 感作60分钟快速检测工具
- 非常适合大规模检测

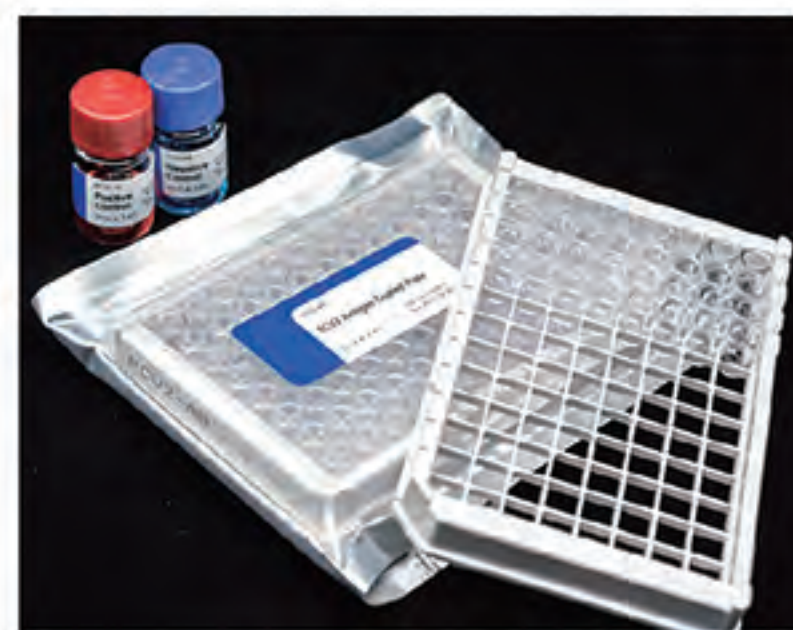
产品特点：

- 试剂颜色不同，便于区分
- 检测简单，拆卸方便
- 高重复性和准确性
- 重组抗原，生物安全性高
- 2-8°C保存12个月

猪圆环病毒2型 (PCV2) 抗体ELISA检测试剂盒

猪呼吸系统疾病与很多病原体有关，包括病毒类和细菌类，该类疾病会给猪场带来严重经济损失。猪圆环病毒病 (PCVAD)，是由PCV2型病毒引起的一类疾病。PCV2感染后造成机体免疫抑制，继发或混合感染严重，并引起许多临床症状，如：断奶仔猪多系统综合征 (PMWS)、猪皮炎肾病综合征 (PDNS)、猪呼吸道疾病综合征 (PRDC)、繁殖障碍等，损失严重。

VDPro® PCV2 Ab ELISA试剂盒包被重组Cap蛋白，采用间接ELISA方法来定量检测猪圆环病毒2型抗体。



VDPro® PCV2 Ab ELISA

- 敏感性99%
- 特异性98.5%
- 1:100稀释，能够进行定量检测
- 感作60分钟快速检测工具
- 检测结果准确、可靠

产品特点：

- 试剂颜色不同，便于区分
- 高重复性和准确性
- 检测简单，拆卸方便
- 重组抗原，生物安全性高
- 2-8°C保存12个月

牛羊系列ELISA诊断试剂盒

奶牛、肉牛养殖业在我国是一个快速发展的新兴行业，随着规模化和集约化程度提高，疾病的预防和控制正越来越受到关注和重视，尤其是对人畜共患类疾病；控制这类疾病，不仅需要严格的生物安全措施和防疫计划，也需要有效的检测手段。



VDPro® Bovine ELISA系列检测试剂盒

VDPro® Bovine ELISA系列检测试剂盒，能够有效地监测和评估牛口蹄疫、牛病毒性腹泻、牛结核、牛布鲁氏菌等疾病，是养牛业经济、高效、可靠的检测手段。

VDPro® FMDV ELISA

- 品种齐全 (O型、A型以及NSP抗体检测试剂盒)
- 检测快速，感作90分钟
- 重组蛋白，生物安全性好

产品特点：

- 操作简单快捷
- 特异性，敏感性都高于同类产品

家禽用系列ELISA诊断试剂盒

很多种疾病能够影响到家禽养殖场的经济效益,降低生产性能,这些疾病具有致命性和高度传播性,在国际兽医局(OIE)榜上有名。控制这类传染病最重要的手段,就是执行严格的免疫计划,并通过有效的抗体监测,对家禽进行免疫管理。

VDPro® Poultry ELISA检测系列

VDPro® Poultry ELISA 检测系统,能够用最经济的成本,来有效评估群体免疫状况。该系列产品具有高度兼容性、稳定性和良好的经济性,是家禽养殖场的最佳选择。



VDPro® Poultry ELISA System

- 1:500稀释,能够定量检测
- 一次样品处理能够检测6种病原抗体
- 和标准实验对比具有高度的一致性和良好的经济性
- 支持抗体图谱分析
- 感作实验60分钟即可出结果
- 非常适合大规模检测

产品特点:

- 试剂颜色不同,便于区分
- 检测简单快速
- 拆卸方便
- 1次处理,检测多种抗体
- 2-8°C保存12个月

订货信息:

分类	货号	英文名	品名	规格
口蹄疫系列(适用于猪、牛、羊)	75021	FMDV-NSP	FMDV NSP 抗体检测试剂盒	480 Tests (5plates)
	75022	FMDV-O	FMDV O 型抗体检测试剂盒	480 Tests (5plates)
	75023	FMDV-A	FMDV A 型抗体检测试剂盒	480 Tests (5plates)
猪瘟系列	75011	CSFV-Ab	CSFV E2 抗体检测试剂盒	480 Tests (5plates)
	72012	CSFV-Ag	CSFV 抗原检测试剂盒	192 Tests (2plates)
伪狂犬系列	75191	ADV gI	伪狂犬 gE 抗体 ELISA	480 Tests (5plates)
	75192	ADV Ab Screen	伪狂犬 gB 抗体 ELISA	480 Tests (5plates)
猪蓝耳病毒	75041	PRRSV	PRRSV 抗体检测试剂盒	480 Tests (5plates)
猪圆环病毒2型	75051	PCV2-Ab	PCV2 抗体检测试剂盒	480 Tests (5plates)
牛羊系列	75031	BVDV	BVDV 抗体检测试剂盒	480 Tests (5plates)
	75171	Brucella	布鲁氏菌抗体检测试剂盒	480 Tests (5plates)
	75181	Tuberculosis	牛结核抗体检测试剂盒	480 Tests (5plates)
家禽用系列	75101	NDV-Ab	新城疫病毒(NDV)抗体检测试剂盒	480 Tests (5plates)
	75121	IBDV-Ab	传染性法氏囊病毒(IBDV)抗体检测试剂盒	480 Tests (5plates)
	75131	IBV-Ab	传染性支气管炎病毒(IBV)抗体检测试剂盒	480 Tests (5plates)

胶体金快速诊断产品系列



猪流行性腹泻抗原快速检测试条

猪流行性腹泻病毒是一种引起猪流行性腹泻的高度接触性肠道传染性病毒，属于冠状病毒科冠状病毒属，猪感染该病毒后临床症状基本特征为呕吐、腹泻和食欲下降，各种年龄猪均易感染，猪流行性腹泻病毒病的流行特点、临床症状和病理变化都与传染性胃肠炎十分相似。

猪传染性胃肠炎抗原快速检测试纸条

猪传染性胃肠炎病毒是一种引起猪传染性胃肠炎的急性胃肠道传染性病毒，属于冠状病毒科冠状病毒属。猪感染该病毒后，临床症状以发热、呕吐、严重腹泻、脱水和2周龄以内仔猪高死亡率为特征，属于OIE规定的B类疫病中必须检疫的猪传染病。

猪传染性胃肠炎抗原快速检测试纸条

轮状病毒病是一种主要感染婴幼儿和多种幼龄动物的急性肠道传染病，以腹泻和脱水为特征，是人兽共患传染病，属于呼肠孤病毒科轮状病毒属。多发于8周龄以内的仔猪。病初精神萎靡，食欲缺乏，不愿走动，常有呕吐。迅速发生腹泻，粪便水样或糊状，色黄白或暗黑。

技术特性:

项目	猪流行性腹泻抗原快速检测试纸条	猪传染性胃肠炎抗原快速检测试纸条	轮状病毒抗原快速检测试纸条
原理	采用单克隆抗体研制的双夹心免疫层析法		
检测对象	猪流行性腹泻病毒抗原	猪传染性胃肠炎病毒抗原	猪轮状病毒抗原
样品来源	猪粪便或肠内容物		
敏感性	96.5% (与 RT-PCR 比较)	96.3% (RT-PCR)	90.6% (RT-PCR)
特异性	98.5% (与 RT-PCR 比较)	97.1% (RT-PCR)	98.7% (RT-PCR)
交叉反应	与 PRRS/ROTA/TGE 等 29 种腹泻疾病无交叉反应	与 PEDV 和 ROTA 无交叉反应	与 PEDV 和 TGEV 无交叉反应
最低检测限	10 ⁰⁻¹ TCID ₅₀ /ml (培养病毒 SM98 毒株为标准)	10 ⁰⁻¹ TCID ₅₀ /ml (培养病毒 175L 毒株为标准)	10 ⁰⁻¹ TCID ₅₀ /ml (培养病毒 GATT 毒株为标准)
保质期	24 个月	24 个月	24 个月

订货信息:

货号	英文名	品名	规格
PED AG RAPID	PED Ag Rapid Test Kit	猪流行性腹泻抗原快速检测试纸条	10 Tests
TGEV AG RAPID	TGE Ag Rapid Test Kit	猪传染性胃肠炎抗原快速检测试纸条	10 Tests
ROTA AG RAPID	ROTA Ag Rapid Test Kit	轮状病毒抗原快速检测试纸条	10 Tests

单克隆抗体系列



单克隆抗体库

Code	Product Name	Clone	Immunogen	Isotype
9011	Anti - CSFV E2	LOW1	CSFV LOW	IgG2a
9012	Anti - CSFV E0	339.1	rErns	IgG2a
9021	Anti - BVDV E2	B20.24	BVDV NADL	IgG2a
9022	Anti - BDV	84.6	BDV Korea	IgG1
9031	Anti - ADV gD	211C85	YS Korea	IgG2a
9032	Anti - ADV gE	24F136	YS korea	IgG2a
9041	Anti - PRRSV NC	4A5	rNC(VR2332)	IgG2a
9042	Anti - PRRSV NC	6F34	rNC(Leleystad)	IgG2a
9043	Anti - PRRSV NC	5C61	rNC(Leleystad)	IgG2b
9051	Anti - PCV2 NC	12C48	rNC	IgG2a
9061	Anti - Rabies NC	2C6	Rabies ERA	IgG2a
9081	Anti - JEV gp54	30.16	JEV AY	IgG1
9082	Anti - JEV NS	77.22	JEV AY	IgG2a
9091	Anti - CPV VP2	1B4	CPV C780916	IgG2b
9092	Anti - CPV	9E11	Vanguard vaccine	IgG1
9101	Anti - CPIV	7F17	CPIV D008	IgG2a
9111	Anti - ICHV	A10D14	ICHV Utrecht	IgG2a
9141	Anti - MH	8B13	MH OMP	IgG1
9151	Anti - Influenza A	3B19	AIV H9N2	IgG1
9152	Anti - Influenza A	10E21	AIV H9N2	IgG1
9153	Anti - Influenza A	11F41	Influenza A California(H1N1)	IgG1
9154	Anti - Influenza A	4B69	Influenza A California(H1N1)	IgG1
9155	Anti - Influenza A	5E72	Recombinant nucleoprotein(NP)	IgG1
9161	Anti - CCV	A72.3	CCV 1-71	IgG2a
9171	Anti-FMDV 3B	4G24	r3B	IgG1
9172	Anti-FMDV VP1 (Type O)	7F9	VP1 Peptide	IgG2a
9173	Anti-FMDV VP1 (O,A,Asia1)	7G71	FMDV Vaccine	IgG1
9181	Anti - TGEV spike	211.56	TGEV Korea	IgG2a
9191	Anti - PEDV spike	3F12	PEDV SM98	IgG2a
9201	Anti - Rota	VP6	Gottfried	IgG2a
9901	Rabbit Anti-CSFV E2 IgG		CSFV rE2	(PcAb)
9902	Rabbit Anti-BVDV E2 IgG		BVDV rE2	(PcAb)
9903	Rabbit Anti-PRRSV NC IgG		PRRSV rNC	(PcAb)
9904	Rabbit Anti-PCV2 NC IgG		PCV2 rNC	(PcAb)

样品 / 液体处理

成像 / 分析平台

生物安全

疫病控制

实验室常规设备

实验室服务



YAMATO立式压力蒸汽灭菌器

SN·SQ系列, SM系列



产品介绍:

雅马拓科学(YAMATO)的全自动压力蒸汽灭菌器功能先进、操作简单、种类多样,标准型SN·SQ系列满足实验室常规灭菌需求,SM系列灭菌器带有干燥功能,用户可根据实验需求选择合适的机型,所有机型均有冷却风叶作为标准装备。

产品特点:

- 7英寸超大触摸屏,中/日/英三种语可选,操作简单方便;
- 最高温度 135°C,也可用于蛋白变性;
- 通常的灭菌,以及培养基、液体的灭菌和培养基的溶解都能通过简单的设定进行操作;
- 除了各灭菌程序的设定,可以设定任意工程,进行重复运行;
- 标准装备有缩短冷却时间的冷却风叶;
- 设有多重压力盖开启保护锁,各种安全保护措施充分;
- SQ为低床型,高度非常适合灭菌物的拿取;
- 消耗电力、累积消耗电力、CO₂排出量、累积通电时间、累积运转时间、累积运转次数等均可显示。

产品用途:

器具灭菌程序: 用于烧杯、烧瓶、试管、剪刀等实验室仪器器皿的灭菌消毒;
灭菌·保温程序: 用于培养基、试剂或其它溶液的灭菌消毒,并在灭菌消毒后保温;
溶解·保温程序: 用于培养基的溶解和保持在特定温度下,防止已溶解的培养基发生凝固;
液体灭菌程序: 用于精炼水、稀释水等液体、培养基或其它试剂的灭菌;
自定义程序: 任意设定灭菌温度和时间。

样品 / 液体处理

成像 / 分析平台

生物安全

疫病控制

实验室常规设备

实验室服务



YAMATO喷雾干燥器

ADL311/311S·GB210-A



产品介绍:

YAMATO科学的喷雾干燥器采用喷雾干燥方式轻松将液态样品微粉末化,对微粒子样品实施瞬间加热,样品粉体本身不会受到高温影响,热稳定性较差的样品也能够放心的得到粉末。该小型喷雾干燥器在研究阶段即可方便地进行粉末制造,广泛应用于从试验室到一般研究室的喷雾干燥作业。

产品特点:

- 喷雾后的微粉末水分含量低、不会氧化、无污染;
- 从溶剂、悬浊液的试料直接干燥成微粉末状,无需繁杂的过滤、分离、粉碎等程序,避免样品污染;
- ADL311S和GB210-A通过连接有机溶剂回收装置GAS410,可以对含有有机溶剂的样品进行专业化安全处理;
- 采用独特的蠕动进样泵、喷头冷却机构、脉冲喷头清洗机构、防堵通针等,实现喷雾条件的多样性和稳定性;
- GB210-A可对固态成分0.5g的微小样品进行喷雾干燥,也可以收集1 μ m的微小粉末。

产品应用:

食品·医药品: 奶粉、蛋黄、酱油、咖啡、淀粉、蛋白、激素、血清、抗生物质、酶香料、提取物等;
有机化学: 石蜡、燃料、洗涤剂、界面活性剂、农药、防腐剂、合成树脂、色素等;
无机化学: 铁酸盐、陶瓷、墨粉、磁带材料、感光材料、各种工业药品、试料废液等。

样品 / 液体处理

成像 / 分析平台

生物安全

疫病控制

实验室常规设备

实验室服务



YAMATO喷雾干燥器

DL410



产品介绍:

YAMATO科学的DL410喷雾干燥器能够获得在实验室喷雾干燥器装置上被认为非常难以获得的40~100um的微粒子。该设备适用于生产的预备实验、高价值样本实验、胶囊化的喷雾干燥法应用研究以及作为一般研究室里传统干燥方法的代用方法。

产品特点:

- 采用高效率的双流体喷嘴喷雾方式和大型干燥室，DL410干燥室样品附着量少，并设计有特殊的冷风入口，能有效防止喷雾粒子向上回流飞舞和附着；
- 大型硬质玻璃干燥室非常便于观察喷雾状态和粒子情况；
- 喷嘴头能通过自动机构定时进行脉冲清洗处理；
- 热风入口温度设定范围广，能提高处理能力和实验的高效率化；
- 干燥室的大型化使设备能提供足够干燥微细粒子的时间，因此，能够取得如陶瓷等成形粉体以及医药食品等领域中生产装置制作的产品相近似的40~100um粒子。

产品应用:

喷雾造粒: 铝、锆、各种陶瓷器、贵金属、超硬合金等；
微胶囊化: 复写纸的墨粉、医药品的调味、溶解时间的调整、用于医药品或卫生相关产品的香料的胶囊化、其他色素、肥料、油、粘接剂等；
喷雾冷却造粒: 很难干燥粉末化的蜡、油脂、脂肪酸等；
特殊应用: 喷雾浓缩、喷雾反应、粉体整粒等。

样品 / 液体处理

成像 / 分析平台

生物安全

疫病控制

实验室常规设备

实验室服务



YAMATO马弗炉

标准型：FO110C/210C/310C/410C/510C/610C/710C/810C

- 8种内容积供选择，带程序运行功能；
- 上下键操作设定更简易，配载操作性优良的控制器，实现高精度温度控制；
- 温度、时间、指示值都可进行数字表示；
- 采用数字设定与超温保护一体的控制器，发生异常时可进行自诊断功能、过电流漏电保护开关等安全控制；
- 温度传感器采用寿命长的R型热电偶；
- 配备排气口；
- 选配排气装置、试料盒、氮气导入装置（付流量计）、温度输出端子等功能。



加热器内置型：FP110C/310C/510C

- 加热器内置的高功能马弗炉；
- 高品质陶瓷炉体，加热器内置，不会被样品污染，可进行程序运行；
- 上下键操作设定更简易，配载操作性优良的控制器，实现高精度温度控制；
- 温度、时间、指示值都可进行数字表示；
- 采用数字设定与超温保护一体的控制器，发生异常时可进行自诊断功能、过电流漏电保护开关等安全控制。
- 温度传感器采用寿命长的R型热电偶；
- 配备了排气口；
- 选配排气装置、试料盒、氮气导入装置（付流量计）、温度输出端子等功能。



产品应用：

医药行业：用于药品的检验、医学样品的预处理等；

热加工、水泥、建材行业：进行小型工件的热加工或处理；

分析化学行业：作为水质分析、环境分析等领域的样品处理；

煤质分析：用于测定水分、灰份、挥发份、灰熔点分析、灰成分分析、元素分析。

样品 / 液体处理

成像 / 分析平台

生物安全

疫病控制

实验室常规设备

实验室服务



样品 / 液体处理

成像 / 分析平台

生物安全

疫病控制

实验室常规设备

实验室服务

YAMATO 二氧化碳培养箱

水套式：BNA610

水套式能够很好的抑制外界气温变化对箱内造成的影响，将细胞的培养环境维持在稳定的温湿度状态，最适合构建稳定的培养环境。

稳定性好：水套式拥有比热大的水层套，减少外界气温变动对槽内的影响，为细胞培养环境长时间提供稳定的温度和湿度；

样品安全性高：水套式对槽内通过面加热，槽内的温度波动较小，能够减少壁面的结露（水滴），且突然停电时，也能够延缓温度下降；

易清洁：内腔整体一体压铸成型，无接缝，转角处均采用R角倒角处理，顺滑无死角，提高了气密性，CO₂消耗量大幅度减少；

高可靠性CO₂传感器：采用新红外发光源的长寿命传感器。

7英寸彩色触摸屏，中/英/日三种语言任意切换，具有履历功能，保存运行数据长达3年；

HEPA循环洁净结构，净化浮游在槽内的灰尘和杂菌，达到FED规格的100级。



气套式：IP610

气套式具备污染风险最小的干热灭菌功能，通过高精度、高寿命的CO₂传感器，即便不拆除CO₂传感器，也可进行160°C的干热灭菌运行。

干热灭菌功能：搭载有可进行恒温160°C，干热灭菌2小时运行的程序；

抗菌性好：内腔采用抗菌不锈钢整体一体压铸成型，无接缝，转角处均采用R角倒角处理，顺滑无死角，提高了气密性，CO₂消耗量大幅度减少；

污染最小化：内箱、棚板、加湿盘均采用抗菌材质的不锈钢，将污染的对策考虑到极致；

高可靠性CO₂传感器：采用新红外发光源的长寿命传感器；

7英寸彩色触摸屏，中/英/日三种语言任意切换，具有履历功能，保存运行数据长达3年。





YAMATO恒温箱·干燥箱·恒温培养箱

送风定温恒温箱：DKN312C/412C/612C/812C/912C

标准型恒温箱的先驱，具备程序运行等多种功能

- 易操作，定值运行、程序运行、快速自动停止运行、自动停止运行、自动开始运行均可实现；
- 可通过专用的功能菜单键及上下键实现数码设定；
- 通过辅助菜单键，可实现偏差修正等操作；
- 拥有自诊断回路、过升防止器、防止过电流的漏电保护开关、按键锁等安全功能。



定温干燥箱：DVS412C/612C

带有程序控制功能，可以快速设定程序的自然对流干燥箱

- 易操作，定值运行、程序运行、快速自动停止运行、自动停止运行、自动开始运行均可实现；
- 可通过专用的功能菜单键及上下键实现数码设定；
- 通过辅助菜单键，可实现偏差修正等操作；
- 拥有自诊断回路、过升防止器、防止过电流的漏电保护开关、按键锁等安全功能。



洁净恒温箱：DE430C/630C·DT430C/630C·DE430UC/630UC

洁净度100级的精密洁净恒温箱，在恒温 and 温度变化时都能抑制灰尘产生，适用于需要在无尘环境中进行半导体、液晶、电子产品、精密器具等恒温试验。

- 采用高温耐热HEPA过滤器，通过水平循环方式达到高性能的温度控制，在恒温时保持箱内洁净度100级（DE/DT型）；
- 高性能HEPA的使用，在恒温、升温、降温时常保持100级（DE-U型）；
- 在HEPA过滤器内侧设有传感器，可在靠近物品温度较近的位置控制箱内温度；
- 高度适合物品的放置和取出，可防止门开闭时所产生的灰尘流入槽内；
- 通过N2流量计进行流量设定及导入；
- 拥有自诊断回路（温度传感异常、加热器断线、自动过升防止、SSR短路）、过升防止器、防止过电流的漏电保护开关、按键锁等安全功能。



样品 / 液体处理

成像 / 分析平台

生物安全

疫病控制

实验室常规设备

实验室服务

YAMATO纯水制造装置

标准型: WG250/1000

降低TOC值, 满足JIS K0557 A4标准的高性能纯水制造装置

- 通过离子交换→蒸馏→过滤采取高纯水;
- 通过前处理柱(活性炭+0.1 μ m中空膜)去除原水的杂菌、余氯、有机物等杂质;
- 采用高性能离子交换树脂柱(CPC-S、4L), 电导率、TOC值均为高纯度;
- 采水口标配过滤器(0.1 μ m中空膜);
- 蒸馏水蓄水箱为30L(WG250)、100L(WG1000)大容量;
- 显示面板提示消耗品更换时期;
- 抽屉式采水台有排水功能, 可以安心取水。

超高性能型: WGH200

可同时采集蒸馏水及电阻18M Ω ·cm以上的超纯水。

满足ASTM D1193 Type1及JIS K0557 A4水质规格。

- 可采集超纯水(电阻18M Ω ·cm以上)。前处理→离子交换→蒸馏→离子交换→过滤;
- 水箱标配UV杀菌灯;
- 定期内部自动循环, 放置超纯水采水路径及水箱水质低下;
- 配有手动内部循环功能;
- 符合航空机用部品厂家送检机构NADCAP指定的元素分析用水水质规定标准ASTM D1193TYPE 1;
- 可对应一般分析至各种微量分析等广泛领域需求, * ASTM D1193 Type1为 ASTM International认可的化学分析用水的最高级别。

SINCE 1889



WG250B



WG1000



WGH200



YAMATO旋转蒸发仪

标准型：RE301

电动升降标准装备，提高了操作性的基本型旋转蒸发仪

- 配备电动升降机，可以使装置上下移动；
- 旋转数可以数字设定、数字显示；
- 采用反馈控制马达，实现从低速到高速的稳定旋转；
- 采用宽电压，请连接在100~240V的电源上使用；
- 节省空间，可以很轻松的收纳在通风柜里；
- 配备有停电时电动升降机升起功能。



高性能型：RE601

标准配备电动升降、真空控制器、蒸汽温度显示功能的高功能

- 配备电动升降机，可以使装置上下移动；
- 旋转数、真空度、蒸汽温度为数字设定，数字显示；
- 采用反馈控制马达，实现从低速到高速的稳定旋转；
- 运行条件可一键式登录·调出；
- 搭载定值·定时·比例和自由运行模式，运行操作非常方便；
- 省空间型，可以很轻松的收纳在通风柜里；
- 配备有停电时电动升降机升起功能。



自动蒸馏最高端型：RE801

标准配备电动升降、真空控制器、蒸汽温度显示功能的高功能型

- 配备电动升降机，可以使装置上下移动；
- 装备自动蒸馏运行、水浴(油浴)联动控制功能，运行条件的设定非常方便；
- 旋转数、真空度、蒸汽温度为数字设定，数字显示；
- 采用反馈控制马达，实现从低速到高速的稳定旋转；
- 运行条件可一键式登录·调出；
- 已预先输入53种溶剂的资料；
- 搭载定值·定时·比例和自由运行模式，运行操作非常方便；
- 省空间型，可以很轻松的收纳在通风柜里；
- 配备有停电时电动升降机升起功能。



样品 / 液体处理

成像 / 分析平台

生物安全

疫病控制

实验室常规设备

实验室服务



样品 / 液体处理

成像 / 分析平台

生物安全

疫病控制

实验室常规设备

实验室服务

YAMATO实验室清洗机

全自动、台式清洗机：AW62

对应实验室器具的清洗需求而提供的小型强力清洗机

- 从洗净到漂洗全工序全自动运行，各工序状态由状态显示；
- 根据溶剂的形状，受污重量及程度可以任意选择洗净工序及时间；
- 使用水温大幅影响洗净效果，本设备内置洗净水加热器，无需另行配备热水器及相应配管作业；
- 紧凑台式型，标配转台及上下2个方向的强压喷水机构。如需纯水漂洗，需使用纯水供给装置。纯水供给装置（选配）可作为设备架台使用，不会另占空间；
- 洗净液无法充分到达内部，污物无法洗净时，请更换喷射框（选配）使用。



新型全自动、台式清洗机：AWD510

- **自由设定程序：**可选择各工序的温度和时间，根据器具和脏污情况设定程序，并能够存储10清洗程序；
- 观察窗为隔热效果好的双层玻璃，能从大观察窗中清楚看到腔内状态；
- 清洗工序可通过彩色照明一目了然；
- 标准规格就可使用强碱性液体洗剂；
- 运转中门上锁确保安全；
- 蒸汽不会外泄到机器外；
- 可采用热水（Max.80°C）洗涤；
- 采用93°C热水漂洗可起到消毒作用；
- 排水温度控制在60°C以下；
- 可通过种类繁多的清洗架（选购），将各种器具洗净；
- 只需要关上门，清洗架和本体的供水连接就能完成。





YAMATO通风柜·洁净工作台

标准型通风柜：LDS

定风量排气、标准型通风柜，作为实验室设备系列，通过与通风柜中经常使用的机器组合使用，实现了操作的效率化。为了更具操作性，还准备了各种选购品。而且，将操作部设置在上台的两侧斜面，更加方便。

- 本体采用全钢制，进行了耐药品性涂装，坚固且有良好的耐火性；
- 内装采用不含石棉的特殊板材，具有良好的耐药品性和耐热性；
- 可根据用途选择操作面的材质；
- 前面风速，排气风量可安装数码显示的简易风速计（选购）；
- 在下台可以设置实验室系列的收藏机器单元。
- 可以有效地将风柜内的有害气体排出，利用了新型挡板结构；
- 标准装备有门掉下防止结构，排气延迟定时器。把操作人员的安全作为首要考虑；
- 插座，开关等安装在易操作的高度；
- 考虑到下台的排气、排热，还配备了换气功能（机器设置用）。



生物用、基本型洁净工作台：ADS-UG

从作业空间上部吹到前方的非循环型和从作业面回风的循环型两种类型

- 根据需求，可标配或选配杀菌灯、气体喷灯；
- 从安全考虑，灭菌灯或门未关闭时就不能使用；
- 可安装调节风速的风速控制器（选配）。



样品 / 液体处理

成像 / 分析平台

生物安全

疫病控制

实验室常规设备

实验室服务

质谱成像样品检测服务



Transmit AP-SMALDI 10

为您揭秘组织分子影像

Create MALDI Imaging

服务宗旨:

Create Lab致力于质谱成像前沿技术的开发与应用, 打造高端MALDI成像平台, 积极为每一位客户定制完善的实验方案, 提供卓越服务。

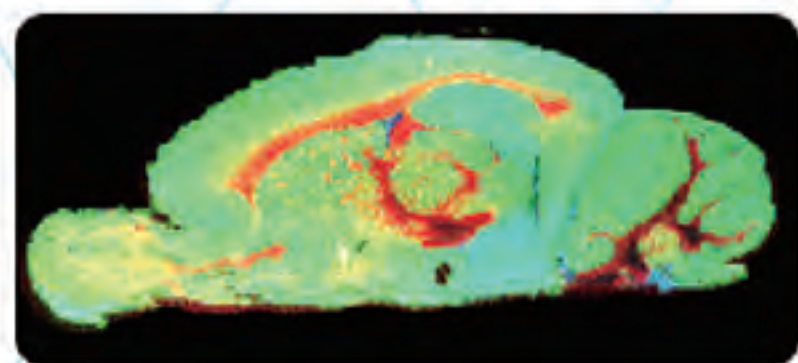
服务内容:

- ▶ 动植物组织中脂质分子的空间分布成像
- ▶ 动植物组织中小分子代谢物的空间分布成像
- ▶ 肿瘤等病理组织中生物标记物的空间分布成像
- ▶ 药物及其代谢产物在组织中空间分布成像
- ▶ 植物组织切片分子成像

服务项目:

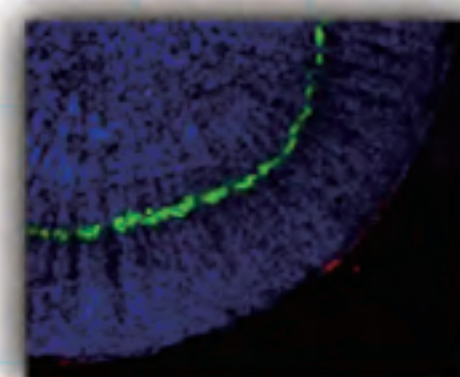
- ▶ 制备生物组织冷冻切片
- ▶ 基质喷涂
- ▶ MALDI检测
- ▶ 基本数据分析
- ▶ 高级订制分析服务

绿: PC 34:1
 红: PC 36:1
 蓝: PC 34:1



大鼠脑磷脂分子空间分布

绿: PI 34:3
 红: Glabridin
 蓝: Glycyrrhizic acid



甘草根茎中次生代谢产物空间分布

SNP基因分型检测服务



解锁基因密码，制定完美解决方案

Create SNP Detection

大众健康：

- | | |
|--------------|------------|
| ➤ 个人全外显子组检测 | 女性肿瘤全套筛查 |
| ➤ 个人全序列基因组检测 | 女性特有肿瘤检测 |
| ➤ 减肥基因检测 | 女性高发肿瘤检测 |
| ➤ 运动相关基因检测 | 男性肿瘤全套筛查 |
| ➤ 安全用药检测 | 男性高发肿瘤检测…… |

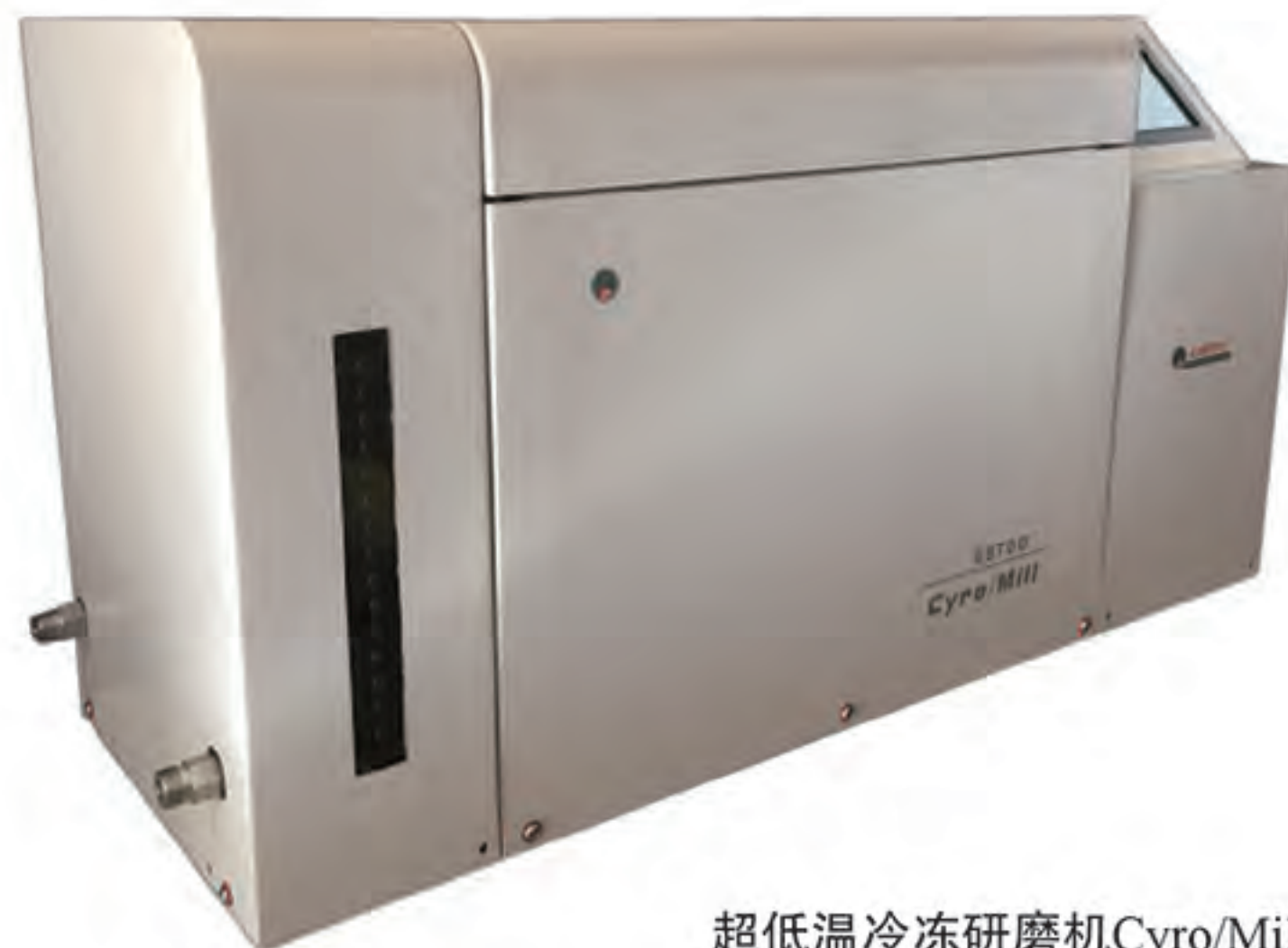
科学研究：

- | | |
|----------------|---------|
| ➤ 动物特异位点检测 | 全基因组重测序 |
| ➤ 植物性状相关特异位点检测 | 全外显子组测序 |
| ➤ 微生物多样性测序 | 转录组测序 |

服务内容：

- 基因组DNA提取（大众健康）
- 数据质控
- 样本检测、分析
- 检测结果专业解读
- 其它高级分析

样品研磨制备服务



超低温冷冻研磨机Cryo/Mill 6870D⁺

为您打造微米级样品颗粒

Create Sample Preparation

服务宗旨：

Create Lab致力于超低温冷冻研磨机先进技术的研发与应用，打造尖端样品前处理仪器，为您提供先进的研磨设备，并根据样品类型，为您定制完美的样品研磨服务方案。

服务内容（样本类型）：

- 动物组织器官：骨骼、牙齿、毛发及各种脏器
- 植物器官：根、茎、叶、花、果实、种子等
- 法医鉴定、考古研究：微量样品（指甲、头发等）研磨
- 聚合物成分分析、痕量元素分析：塑料、硅胶、橡胶、纺织品等
- 挥发性化合物：化妆品研发、油漆、涂料、胶黏剂等



戴氏虫草 μm 级颗粒



杜仲 μm 级颗粒



PET塑料 μm 级颗粒



VHP气态过氧化氢灭菌服务

Create
Lab Instruments



VHP X10



VHP VICTORY-PRO

为您提供最可靠的空间生物灭菌方案

Create Bio-decontamination

服务宗旨：

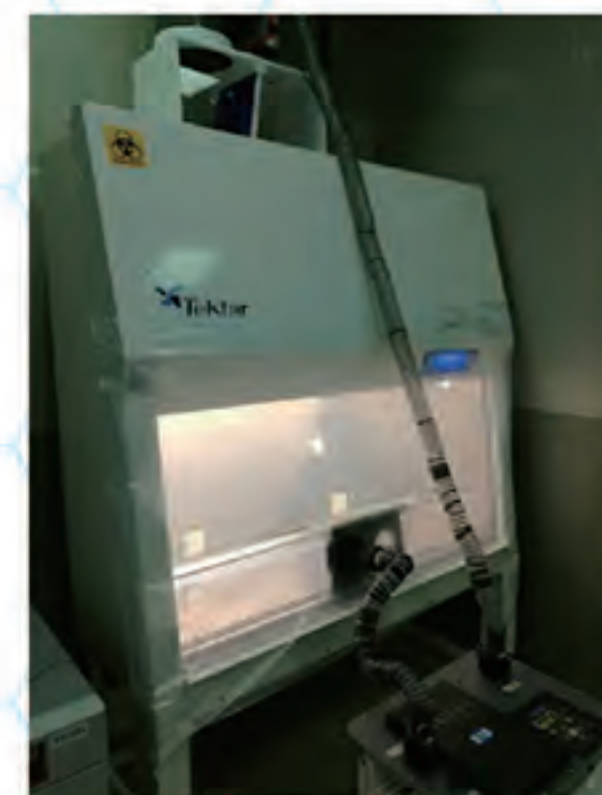
一直以来，Create Lab致力于VHP气态过氧化氢空间生物灭菌方案的优化和推广，为用户提供最完美的灭菌方案，提供灭菌数据和最终报告，满足客户验证需求。

服务内容：

- 新建厂房、车间、实验室、动物房等洁净空间正式使用前
- 在用的厂房、车间、实验室、动物房需定期灭菌的
- 停产停用，再次启用前的任何空间
- 生物安全柜、离心机、流化床、培养箱、小型空调机组以及密闭的工艺设备等任何小型密闭区域（ $\leq 3\text{m}^3$ ）



多个实验室同时灭菌



生物安全柜灭菌

样品/液体处理

样品/液体处理



Cryo/Mill 6870D+
超低温冷冻研磨机



Tissue/Grinder 2020
高通量组织研磨机



MICROLAB STAR系列
自动化液体处理工作站



MICROLAB NIMBUS
高性价比液体处理工作站



Mantis螳螂臂
自动化微量分液器



MULTIFLO™ FX
多功能微孔板分液器



EL406™高通量自动
洗板分液系统



BIOSTACK™
微孔板储板器

成像/分析平台

成像/分析平台



Cytation5细胞成像
多功能检测系统



Lionheart FX™
智能活细胞成像分析系统



TransMIT AP-SMALDI 10
超高分辨率质谱成像系统



Hyperion™
组织质谱成像系统



Helios™
质谱流式系统

生物安全

生物安全



VHP X10生物安全柜
专用灭菌器



VHP VICTORY-PRO
移动式生物灭菌器



AMSCO
高压蒸汽灭菌柜



Allentown大小鼠
生物安全隔离笼BCU



Allentown兔子/雪貂
独立通风饲养笼

疫病控制

疫病控制



猪用系列ELISA
诊断试剂盒



牛羊系列ELISA
诊断试剂盒



禽用系列ELISA
诊断试剂盒

实验室常规设备

实验室常规设备



YAMATO
立式压力蒸汽灭菌器



YAMATO
喷雾干燥器



YAMATO
马弗炉



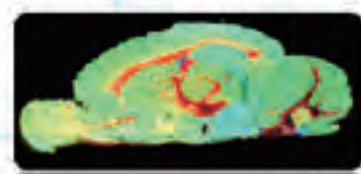
YAMATO
CO₂培养箱



YAMATO
旋转蒸发器

实验室服务

实验室服务



质谱成像样品检测服务



SNP基因分型检测服务



样品研磨制备服务



VHP气态过氧化氢
灭菌服务



科瑞恩特（北京）科技有限公司
地址：北京市门头沟区中关村科技园华润悦景湾5-1204
电话：010-69801864 邮编：102300
邮箱：info@create-labs.com
网址：<http://www.cr-artisan.com>